



SVENSKA SKIDFÖRBUNDET®

SWEDISH SKI ASSOCIATION

Huvudsponsor





TD & ARRANGÖRSKONFERENS

PRAKTISKA TD-FRÅGOR



AGENDA

- Decision chart
- Fixed Sanction
- Time Penalty
- Monetary Fine
- Timing Booklet
- Timing Report



Decision Chart



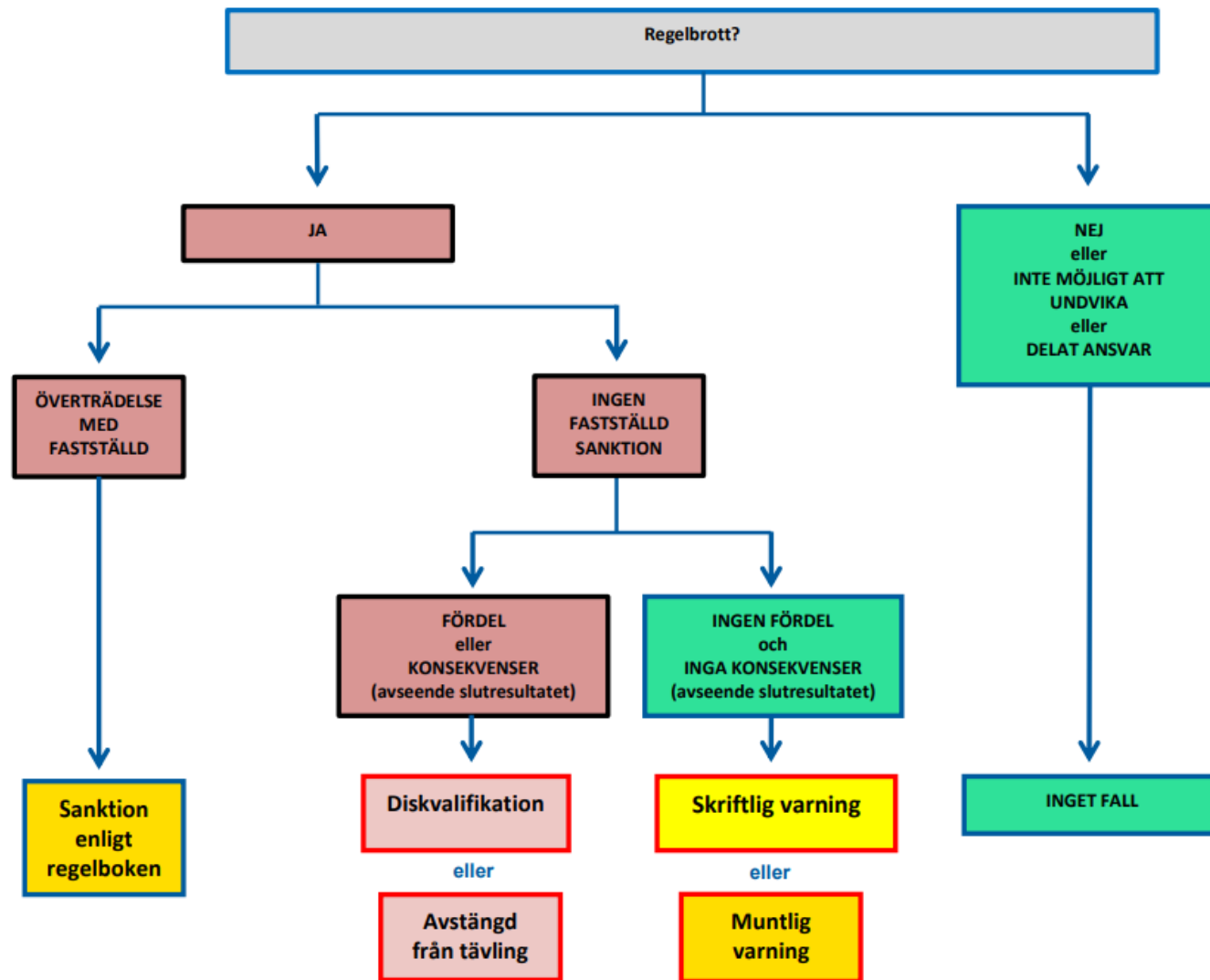
Keep in mind

- You do not (have to) decide alone
- Discuss
- Trust your instinct
- Consider race format, situation, timing
- First impression is (sometimes) right
- Let the decision chart lead you
- Keep the line – do not get softer or tougher
- Explain



Beslutsschema

352.1.1.1 Följande beslutsschema måste användas när beslut om sanktion ska tas:



Hur dömer vi i Sverige vs andra länder?

Sanction per Competition Country

Sanction	SWE		Total summa	
Verbal Reprimand	31	35%	253	40%
Written Reprimand	32	36%	218	35%
Disqualification (DSQ)	5	6%	58	9%
Time Penalty	3	3%	30	5%
Monetary Fine	12	13%	29	5%
Competition suspension, Written Reprimand	2	2%	15	2%
Disqualification for 2nd Written Reprimand (yellow card) (DSQ)		0%	8	1%
Disqualification for 2nd Written Reprimand (yellow card) (DSQ), Written Reprimand	3	3%	8	1%
Monetary Fine, Verbal Reprimand		0%	3	0%
Time Penalty, Verbal Reprimand		0%	2	0%
Written Reprimand, Monetary Fine	1	1%	2	0%
Written Reprimand, Time Penalty		0%	1	0%
Written Reprimand, Verbal Reprimand		0%	1	0%
Totalsumma	89	100%	628	100%



Hur dömer vi i Sverige vs andra länder?

Sanction per Competition country

NOR	105	17%
SWE	89	14%
FIN	66	11%
ITA	62	10%
CAN	58	9%
SLO	47	7%
USA	45	7%
KAZ	27	4%
LAT	27	4%
SUI	24	4%
FRA	19	3%
AUT	18	3%
Totalsumn	628	100%



Hur dömer vi i Sverige vs andra länder?

Sanction per Nationcode

Land	Antal
NOR	128
SWE	118
FIN	64
USA	35
KAZ	31
ITA	27
FRA	27
CAN	22
GER	19
SUI	17
LAT	15
CZE	13
LTU	12
POL	11
ESP	11
Totalsumma	628



Hur dömer vi i Sverige vs andra länder?

3100477

3181180

3426200

3501741

3506154

3531028

4 MASSON Sasha

4 LINDHOLM Remi

4 WENG Lotta Udnes

4 POROMAA William

4 KARLSSON Frida

4 BUTTS Garrett



SANKTIONER



FIXED SANCTIONS, övning

- Vilka fasta, eller semi fasta, sanktioner har vi i regelboken ICR?
- Dela upp i
 - DSQ
 - WR
 - VR
 - Time Penalty
 - Monetary Fine



SANKTIONER

Vid brott mot reglerna skall juryn sammanträda och besluta om lämplig sanktion med beaktande av följande:

- specifika omständigheter
- vinst eller fördel för den anklagade (se ICR 223.3.3)
- den negativa påföljden för andra tävlande
- påverkan på slutresultatet eller heatresultatet
- tävlingens nivå
- ålder och erfarenhet för de tävlande



TIME PENALTY

- 352.4 Tidspåslag**
- 352.4.1 Följande tjuvstarter bör bestraffas med tidspåslag:
- 352.4.1.1 Vid intervallstart eller sprintkval, bör tidig start straffas med minst 15 sekunders tidspåslag (åkarens faktiska åktid + 15 sekunders tidspåslag).
- 352.4.1.2 I tävlingar med jaktstart, bör överträdelse bestraffas med ett tidspåslag som motsvarar den intjänade tiden (angiven starttid minus faktisk starttid) + minimum 30 sekunders straffpåslag.
- 352.4.2 Vid etapplopp, sprintstafett och stafett kan juryn besluta att ersätta en diskvalificering (DSQ) med 3 minuters tidspåslag (se ICR art. 352.2.4).
- 352.4.3 Överväxling vid stafett och sprintstafett bestraffas med tidstillägg enligt följande:
- Stafett: Minimum 30 sekunder tidstillägg
 - Sprintstafett: Minimum 15 sekunder tidstillägg

SANKTIONER

TD/Regelgruppens riktlinjer till sanktionstabell vid brott mot klassisk teknik i långlopp

Grad av regelbrott----->

		Avsiktligt och återkommande, längre sträcka, resultatpåverkande	Avsiktligt enstaka gång eller kortare sträcka och resultatpåverkande	Ej avsiktligt och återkommande eller längre sträcka	Ej avsiktligt enstaka gång eller kortare sträcka
Tävlingsnivå	FIS Elited FIS-kod	DSQ	DSQ	WR	VR
	FIS Elited	DSQ	DSQ	TP 15 min	VR
	FIS Motionär	CS (+WR)	TP 15 min	VR	No case
Nordisk	Elit top 50/20	DSQ	CS (+WR)	TP 15 min	VR
	Tävlingsklass	DSQ	CS (+WR)	TP 15 min	VR
	Motionär	CS (+WR)	TP 15 min	VR	No case
Nationell	Elit top 50/20	DSQ	CS (+WR)	TP 15 min	VR
	Tävlingsklass	DSQ	CS (+WR)	TP 15 min	VR
	Motionär	CS (+WR)	TP 15 min	VR	No case

TIME PENALTY, övning

- Hur tycker gruppen att vi i Sverige skall arbeta med Tidspåslag som sanktion?
- Fasta påslag eller från fall till fall, och vad skall i så fall vara vägledande?

MONETARY FINE

352.7

Böter

So. tillägg

Utdömda böter på tävlingar sanktionerade av FIS eller SSF faktureras den förening ansluten till SSF som aktuell åkare eller ledare representerar enligt samma princip som föreningens betalningsansvar av anmälningsavgifter (SSFs Allmänna Regler § 107.7.6.3).

352.7.1

Böter kan användas mot vem som helst som är ackrediterad.

352.7.2

Böter bör användas vid överträdelse av reklam- eller kommersiella märkningsregler, för mindre disciplinära överträdelser på tävlingsbanan, för överträdelser mot 343.5 och för brott mot restriktioner för skidtestning eller uppvärmning.

352.7.3

För tävlande kan böter också åtföljas av en skriftlig varning.

BÖTER, övning

- Hur tycker gruppen att vi i Sverige skall arbeta med BÖTER som sanktion?
- Fasta böter eller från fall till fall, och vad skall i så fall vara vägledande?



TIMING BOOKLET

TIMING REPORT



OMARBETNING

- Under året har det skett ett arbete med att arbeta om ICR vad gäller Tidtagning
- Uppe för beslut nu i Zürich

VIKTIGASTE NYHETERNA

- Från 4 levels till 2
- 316.7
- In any case the authority to validate the results and awarded FIS Points remains vested at the FIS Technical Delegate.



TIMING BOOKLET



TIMING BOOKLET

CROSS-COUNTRY

NORDIC COMBINED (CROSS-COUNTRY)



GENOMGÅNG AV BOKEN

Table of contents

1. General	5
1.1. References to race level classifications in Cross-Country	5
1.2. References to race level classifications in Nordic Combined	6
2. Electronic timing.....	7
2.1. Timing devices	7
2.2. Timing support systems	10
3. Equipment Set-Up (see drawing)	11
3.1. Cable connection	11
3.2. Start and Finish	11
4. Timing	14
4.1. Overview by discipline	14
4.2. Determination of times	14

GENOMGÅNG AV BOKEN

- eller inte 😊
- Tre saker skall ni i alla fall förstå



GENOMGÅNG AV BOKEN

1. Att den finns och var den finns
2. Sammanfattning
3. Timing Report



VAR HITTAR JAG TIMING BOOKLET

<https://www.fis-ski.com/en/inside-fis/document-library/timing-data>



SAMMANFATTNING exempel

	Level	Individual start	Sprint qualification	Sprint Finals	Mass Start	Pursuit/ NK Gundersen Start	Team Sprint
Result time precision		1/10s	1/100s	1/100s	1/10s	1/10s	1/100s
Start system A+B	0	Start gate	Heat start gates	Signal based system	Display board with time of day	Signal based system	
	1	Start gate	Start signal-based start system	Start signal	Display board with time of day	Start signal	
Back up start	0-1	Manual timer with printer					
Intermediate or unofficial finish time	0-1	Active transponder					
Finish system A+B	0	Photocell Photo Finish	Photo Finish	Photocell Photo Finish			
	1	Photocell (and Active transponder) + Photo/Video backup	Photo Finish or Active transponder + Photo/Video backup	Photocell and/or Active transponder + Photo/Video backup			
Back up Finish	0-1	Manual timer with printer					
Connection between Start & Finish	0	Cabled connection only (A to B race, connection without cable)					
	1	Cabled connection and connection without cable					

TIMING REPORT

Timing Report

- Skall produceras av Chefen för Tidtagningen
- Skall gås igenom av TD i sb med TD-rapport Online



